

プレス発表資料（公開実験お知らせ）

平成19年10月 5日
独立行政法人防災科学技術研究所

E-ディフェンスを用いた 7階建木造建物の震動台実験を実施

独立行政法人防災科学技術研究所（理事長：岡田義光）は、平成19年10月23日（火）に、兵庫県三木市の兵庫耐震工学研究センター内の実大三次元震動破壊実験施設（E-ディフェンス）で、イタリア国立樹木・木材研究所と共同で実大の7階建木造建物をを用いた震動台実験を行います（詳細別紙参照）。

- 1．実験主体：独立行政法人防災科学技術研究所
イタリア国立樹木・木材研究所
- 2．日時：
平成19年10月23日（火）11時30分受付開始（12時00分受付締切）
（詳細別添資料による）
- 3．場所：
独立行政法人 防災科学技術研究所 兵庫耐震工学研究センター
〒673-0515 兵庫県三木市志染町三津田西亀屋 1501-21
- 4．内容：別添資料による。
- 5．本件配布先：文部科学記者会、科学記者会、筑波研究学園都市記者会
兵庫県政記者クラブ、三木市政記者クラブ
大阪科学・大学記者クラブ

なお、取材を希望される場合は、お手数ですが、別添の「ご回答用紙」にて防災科学技術研究所兵庫耐震工学研究センター企画室へ10月15日（月）までにFAXでご連絡下さい。

事前のご質問に関しては、FAX（0794-85-7994）にて受け付けさせて頂きます。所属、ご質問内容、E-mail等を明記の上、FAX下さい。

【実験担当研究者】

独立行政法人 防災科学技術研究所
防災システム研究センター
研究参事 箕輪 親宏
TEL 029-851-1611（代表）

【連絡先】

独立行政法人 防災科学技術研究所
兵庫耐震工学研究センター 企画室
TEL 0794-85-8211（代表）
FAX 0794-85-7994

E ディフェンスを用いた 7階建木造建物の震動台実験を実施

本実験では、木造の7階建物を試験体として震動台上で加振を行います。ヨーロッパでは二酸化炭素を吸収する森林育成、木材利用の必要性が、地球温暖化防止の観点から、強く叫ばれています。試験体は近年ヨーロッパで普及し始めたクロスラミナパネル（厚さ2cm程度の木材を交互に隙間無く密に貼り合わせた厚さ7cmから20cm程度の集成パネル）で建てられた木造壁式構造の高さ23m、幅7.5m、長さ13.5m、総重量270tの建物であり、本実験はより実際に近い3次元地震動に対する耐震性を検証します。

本実験はイタリア北部アルプスの南に位置するトレンティーノ自治州にあるイタリア国立樹木・木材研究所との共同研究の一環として行われます。

入力する地震動は、1995年兵庫県南部地震において神戸海洋気象台で記録された強震記録と本年7月16日新潟県中越沖地震において柏崎刈羽原子力発電所構内で記録された強震記録を用います。

実験スケジュールと取材上の留意事項

1. 公開実験スケジュール

10月23日（火）

11時30分：受付開始

12時00分：受付締切 事前説明

14時30分：実験開始

15時30分：結果説明

2. 取材上の留意事項

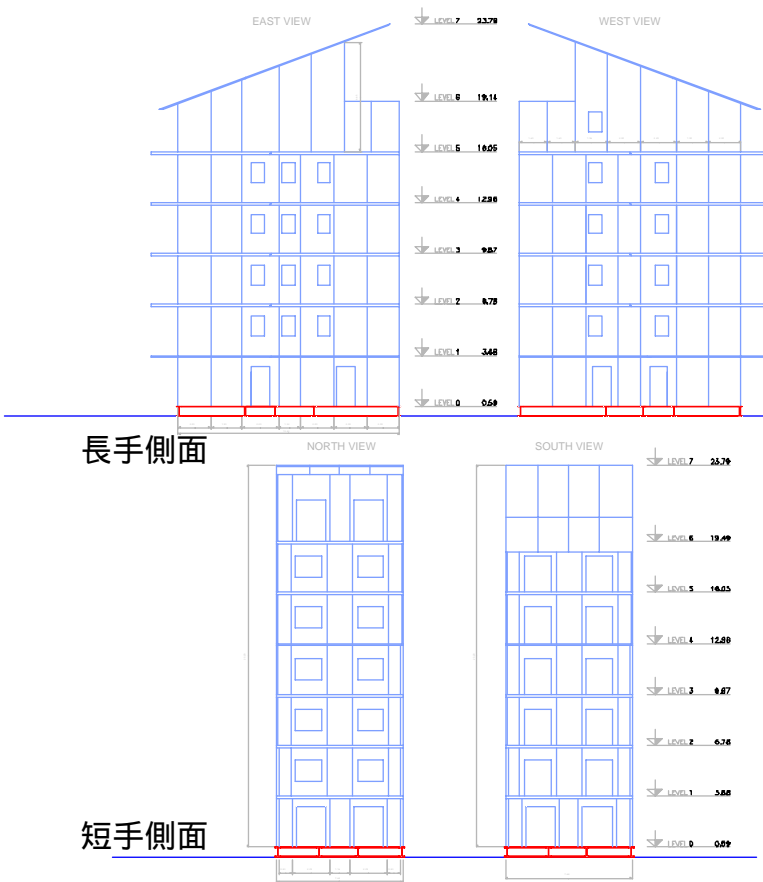
- ・報道関係者専用席を設けます。専用席でのビデオカメラは各社1台とします。それ以外の設置を希望される場合は、「ご回答用紙」の空スペースに設置場所・設置台数等のご要望をご記入ください。後日、設置の可否をご連絡いたします。取材申し込みの締め切り日以降は受け付けません。
- ・作業の都合などで実験予定が変更される場合があります。
- ・加振5分前からライト、フラッシュ等は禁止です。
- ・安全には細心の注意を払っています。取材にあたっては、現場での指示に従ってください。
- ・当施設には、食堂売店が無く、コンビニエンスストア等も近傍に有りません。
- ・プレス用の待機部屋はございません。



実験想定図(台-基礎間 隙間は塞がれる)

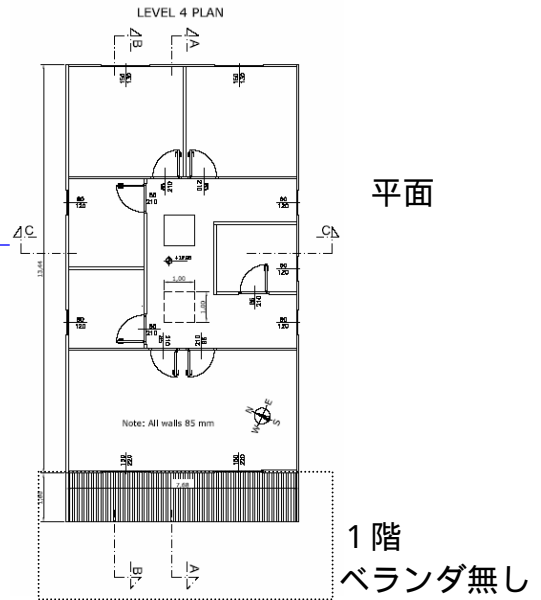


ヨーロッパで建設途中のクロスラミナパネル木造建物(参考写真)



長手側面

短手側面



平面

試験体質量 120ton、
積載荷重用おもり質量 150ton、合計 270ton



クロスラミナパネル

交通のご案内

【交通】

【電車をご利用の場合】

神戸電鉄押部谷駅よりタクシーで約 10 分

神戸電鉄緑が丘駅より神姫ゾーンバス防災公園線で約 15 分（防災公園前下車）

神戸市営地下鉄西神中央駅よりタクシーで約 25 分

新幹線新神戸駅よりタクシーで約 50 分

【乗用車をご利用の場合】

山陽自動車道三木東 I.C.より約 5 分

施設近辺に駐車場を用意しております。

（施設内の駐車場は混雑が予想されるため、ご利用出来ません）



独立行政法人 防災科学技術研究所 兵庫耐震工学研究センター（E - ディフェンス）

〒673-0515 兵庫県三木市志染町三津田西亀屋 1501-21

Tel : 0794-85-8211（代表） / Fax : 0794-85-7994

防災科学技術研究所 兵庫耐震工学研究センター
企画室 公開実験担当 行き
(FAX : 0794 - 85 - 7994)

ご回答用紙

お手数ながら10月15日(月)までにご回答お願い申し上げます

件名：E ディフェンスを用いた
7階建木造建物の震動台実験を実施

- 1 . 御社名 : _____
- 2 . ご所属 : _____
- 3 . お名前 : _____
- 4 . 人 数 : _____
- 5 . ご連絡先 : (TEL) _____
(FAX) _____